

SAMSON

**SAMSON**



## Sistema de automatización TROVIS 6600 para la automatización de edificios



# SOLUCIONES ORIENTADAS A CADA APLICACIÓN



**Los sistemas de automatización TROVIS** para la automatización de edificios encuentran su aplicación en la tecnología de calefacción, climatización y ventilación, en la calefacción y refrigeración a distancia, en subestaciones de transferencia y en centrales térmicas.

Aplicaciones específicas:

- Edificios de oficinas e industriales
- Hoteles
- Hospitales
- Museos
- Escuelas, piscinas
- Talleres y almacenes
- Cogeneración

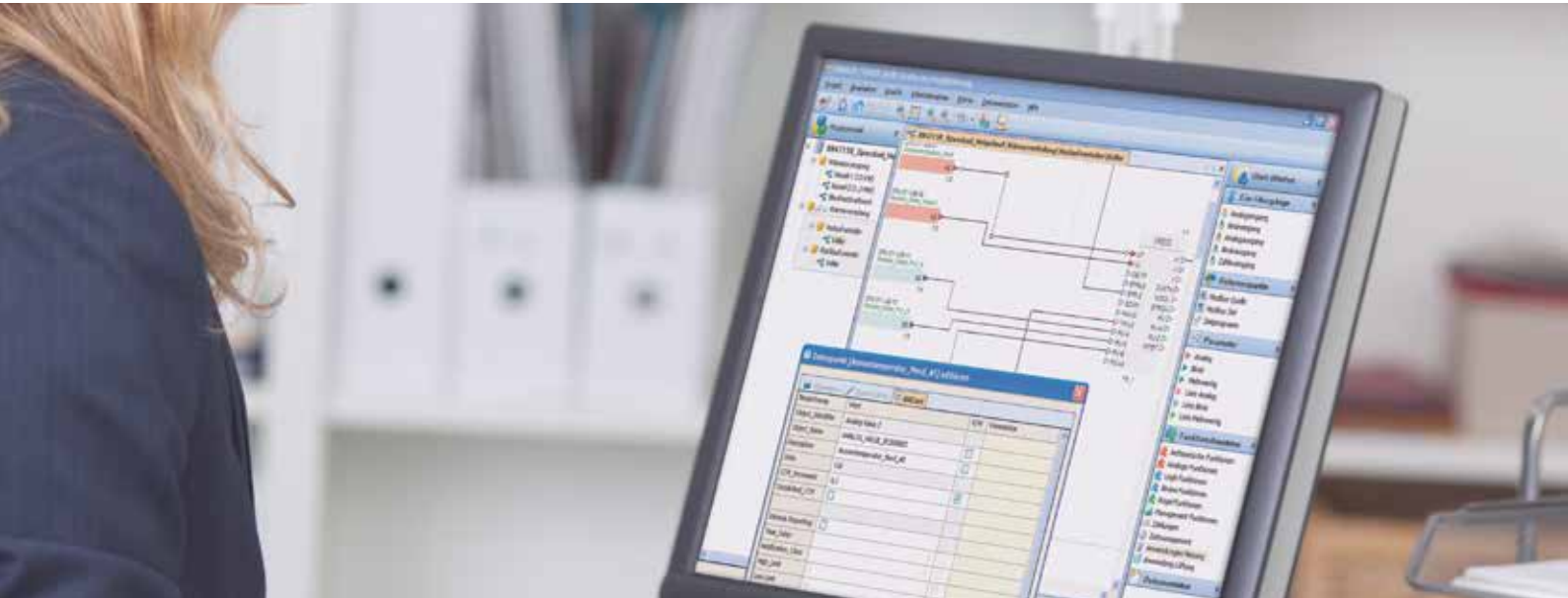
SAMSOMATIC GMBH ofrece a sus clientes el desarrollo competente del proyecto, incluido el sistema de control y la integración de BACnet, LON etc. Igual como hizo en el Mövenpick Hotel de Hamburgo.

**Mövenpick Hotel de Hamburgo** – En el terreno de la antigua fortaleza de Sternschanze de la guerra de los 30 años, se construyó en el año 1910 la torre Wasserturm. Ésta se transformó en el 2005 en un hotel, que cuenta con 17 plantas, que incluyen 226 confortables habitaciones entre las que se encuentran 10 suites exclusivas.

Gracias a la comunicación directa entre el sistema de gestión del hotel y el sistema de automatización de SAMSON, en el momento del check-in de un cliente, se atempera su habitación óptimamente.

En el sistema de automatización se registran más de 380 temperaturas, a partir de las cuales se emiten los comandos de control correspondientes. En total se recogen más de 1500 informaciones físicas.

# PROYECCIÓN GRÁFICA



- Creación de objetos BACnet durante el proyecto
- Generación automática de los archivos EDE
- Hasta 40 caracteres para nombres de puntos de datos
- Módulos de función de climatización (circuito de regulación previo, control de caldera, calentamiento, etc.)
- Reanimación de los estados activos en la interconexión
- Listas de asignación para los armarios de conexión
- Funciones de copia complejas
- Formación de macros propias
- Entorno de prueba de simulación propio
- Representación de modelos hardware y software
- Integración de equipos compatibles Modbus de SAMSON y sistemas socios, como BUS-tec MOD (romutec), Menerga, Thermokon, WILO, y otros.

**El término "BACnet" proviene del inglés: Building Automation and Control networks.**

BACnet es un estándar independiente unificado para la comunicación de datos en la automatización de edificios y se utiliza como protocolo de comunicación en los niveles de gestión y automatización.

BACnet está reconocida como "norma mundial" DIN EN ISO 16484-5.

SAMSON ha integrado BACnet e implementado el Perfil BACnet Building Controller (B-BC) y su funcionalidad en el sistema de automatización TROVIS 6600.

El módulo CPU TROVIS 6610 está certificado según la norma ISO DIN EN 16484-5:2012 y cumple con el AMEV-Profil A y B.

# SISTEMA DE AUTOMATIZACIÓN TROVIS 6600



## Módulo CPU TROVIS 6610

- BACnet Building Controller (B-BC)
- BACnet IP/BACnet PTP, OPC, Modbus RTU
- Sistema operativo Linux
- 20 entradas universales
- 12 salidas binarias
- 8 salidas analógicas
- Servidor Web, completamente gráfico
- Envío directo de e-Mail
- Envío de SMS

## Módulo I/O TROVIS 6620 Módulo I TROVIS 6625

### Módulo I/O TROVIS 6620

- 10 entradas universales
- 6 salidas binarias
- 4 salidas analógicas

### Módulo I TROVIS 6625

- 20 entradas binarias

Hasta 32 módulos I/O o módulos I por cada módulo CPU

## Módulo AO TROVIS 6630 Módulo AI TROVIS 6640

### Módulo AO TROVIS 6630

- 8 salidas analógicas a elegir para corriente o tensión

### Módulo AI TROVIS 6640

- 8 entradas analógicas a elegir para corriente, tensión, resistor o alimentación de transmisor
- Pt 100(0) conexión 2/3 hilos





## Visualización Web

- Máximo confort a través de panel táctil
- Operación por esquemas de planta gráficos
- Esquemas depositados en el módulo CPU
- Provisión de la información por el servidor Web en el módulo CPU
- Ningún coste de licencia adicional
- Representación automática de la lista de alarmas en texto
- Representación gráfica a color de la tendencia de los datos almacenados en el módulo CPU
- Transmisión de los datos de tendencia a lápiz USB
- Varios niveles de acceso
- Varios terminales web por cada módulo CPU
- Varios módulos CPU por cada terminal web

## Terminal Web TROVIS 6616

- Panel táctil
- Pantalla 7"-TFT, a color
- Resolución 800 x 480 pixel
- Interfaz ethernet, 100 Mbit
- Puerto USB
- Montaje en panel





**SAMSON**

## SISTEMA DE AUTOMATIZACIÓN TROVIS 6600



● Production sites    ● Subsidiaries

### SAMSON en el mundo

**Alemania (DE)**

Teléfono: +49 69 4009-0  
E-mail: samson@samson.de

**Argentina (AR)**

Teléfono: +54 2320 550326  
E-mail: valtrolsamson@valtrolsamson.com.ar

**Australia (AU)**

Teléfono: +61 2 93167800  
E-mail: sales@samsoncontrols.com.au

**Austria (AT)**

Teléfono: +43 1 8772674-0  
E-mail: office@samson.at

**Bélgica (BE)**

Teléfono: +32 3 5415363  
E-mail: infobe@samson-sanv.be

**Brasil (BR)**

Teléfono: +55 11 46178181  
E-mail: info@samsoncontrol.com.br

**Canada (CA)**

Teléfono: +1 905 474-0354  
E-mail: samson.ca@samsongroupna.com

**Chile (CL)**

Teléfono: +56 2 22405100  
E-mail: info@samson.cl

**Corea del Sur (KR)**

Teléfono: +82 31 4190464  
E-mail: sales@samsonkorea.kr

**Dinamarca (DK)**

Teléfono: +45 45819301  
E-mail: adm@samson-reg.dk

**Egipto, Oriente Medio (EG)**

Teléfono: +20 2 28607142  
E-mail: info@samsoncontrols.com.eg

**Emiratos Árabes Unidos (AE)**

Teléfono: +971 4 8834933  
E-mail: info@samson.ae

**España (ES)**

Teléfono: +34 93 5861070  
E-mail: samson@samson.es

**Estados Unidos de América (US)**

Teléfono: +1 281 383-3677  
E-mail: samson.us@samsongroupna.com

**Federación de Rusia (RU)**

Teléfono: +7 495 6474545  
E-mail: samson@samson.ru

**Finlandia (FI)**

Teléfono: +358 10 4207060  
E-mail: samson@samson.fi

**Francia (FR)**

Teléfono: +33 4 72047500  
E-mail: samson@samson.fr

**Gran Bretaña (GB)**

Teléfono: +44 1737 766391  
E-mail: sales@samsoncontrols.co.uk

**Hungría (HU)**

Teléfono: +36 1 231-8080  
E-mail: info@samson.hu

**India (IN)**

Teléfono: +91 20 67246600  
E-mail: info@samsoncontrols.net

**Italia (IT)**

Teléfono: +39 02 33911159  
E-mail: info@samson.it

**Japón (JP)**

Teléfono: +81 44 988-3931  
E-mail: sales@samsonkk.co.jp

**Suecia (SE)**

Teléfono: +46 31 939130  
E-mail: info@samson.se

**Suiza (CH)**

Teléfono: +41 44 2836142  
E-mail: vb-loerrach@samson.de

**Taiwan (TW)**

Teléfono: +886 2 8792-1230  
E-mail: samson@sctw.com.tw

**Tailandia (TH)**

Teléfono: +66 38 608939  
E-mail: info@samson.co.th

**Turquía (TR)**

Teléfono: +90 212 6518746  
E-mail: samson@samson.com.tr

**Ucrania (UA)**

Teléfono: +380 44 4905305  
E-mail: samson@samsoneng.kiev.ua

**Vietnam (VN)**

Teléfono: +84 839 106533  
E-mail: samson-vn@samsongroup.org

Otras oficinas en África, Asia, Europa y América del Sur  
Todas las direcciones, incluidos e-mail y página web se  
pueden consultar en [www.samson.de](http://www.samson.de)

SAMSON S.A. · TÉCNICA DE MEDICIÓN Y REGULACIÓN  
Pol. Ind. Cova Solera · Avda. Can Sucarrats 104 · 08191 Rubí (Barcelona)  
Teléfono: +34 93 588 10 70 · Fax: +34 93 699 43 00  
E-mail: samson@samson.es · Internet: [www.samson.es](http://www.samson.es)

SMART IN FLOW CONTROL.